

ประจักษ์นันทนาการ

ความจำเป็นของโครงการ

เพื่อบรรเทาปัญหาภัยแล้งและอุทกภัยในพื้นที่ลุ่มแม่น้ำยมตอนล่าง กรมชลประทานได้บรรจุโครงการทั้ง 4 ไว้ ภายใต้แผนยุทธศาสตร์การบริหารจัดการทรัพยากรน้ำ ของคณะกรรมการกฤษฎีกา (คสช.) และมีความจำเป็นต้องศึกษาผลกระทบด้านสิ่งแวดล้อมของโครงการดังกล่าว

วัตถุประสงค์โครงการ

- 1) เป็นแหล่งเก็บกักน้ำไว้ใช้ในการเพาะปลูกในพื้นที่เกษตรกรรม ซึ่งขาดแคลนน้ำในฤดูแล้ง
- 2) เป็นแหล่งเก็บกักน้ำสำหรับอุปโภค-บริโภคของประชาชนตลอดจนสัตว์เลี้ยงในฤดูแล้ง
- 3) เพื่อบรรเทาความเสียหายเนื่องจากอุทกภัย
- 4) เพื่อยกระดับคุณภาพชีวิตของราษฎรที่อยู่ในเขตพื้นที่โครงการ



1) โครงการประตุน้ำท่าทางงาม อำเภอบางระกำ จังหวัดพิษณุโลก

ก่อสร้างประตุน้ำคอนกรีตเสริมเหล็กบานระบายชนิดบานโค้ง พร้อมงานปรับปรุงลำน้ำท่าประตุน้ำ และงานถนนเข้าโครงการ

- จำนวนช่องระบายน้ำ 5 ช่อง
- ช่องระบายน้ำ กว้าง 12.50 x 8.00 เมตร

2) โครงการประตุน้ำบ้านท่าแห อำเภอสามง่าม จังหวัดพิจิตร

เป็นประตุน้ำคอนกรีตเสริมเหล็ก บานระบายชนิดบานตรง พร้อมถนนเข้าหัวงานและสะพานรถยนต์ จำนวน 1 แห่ง

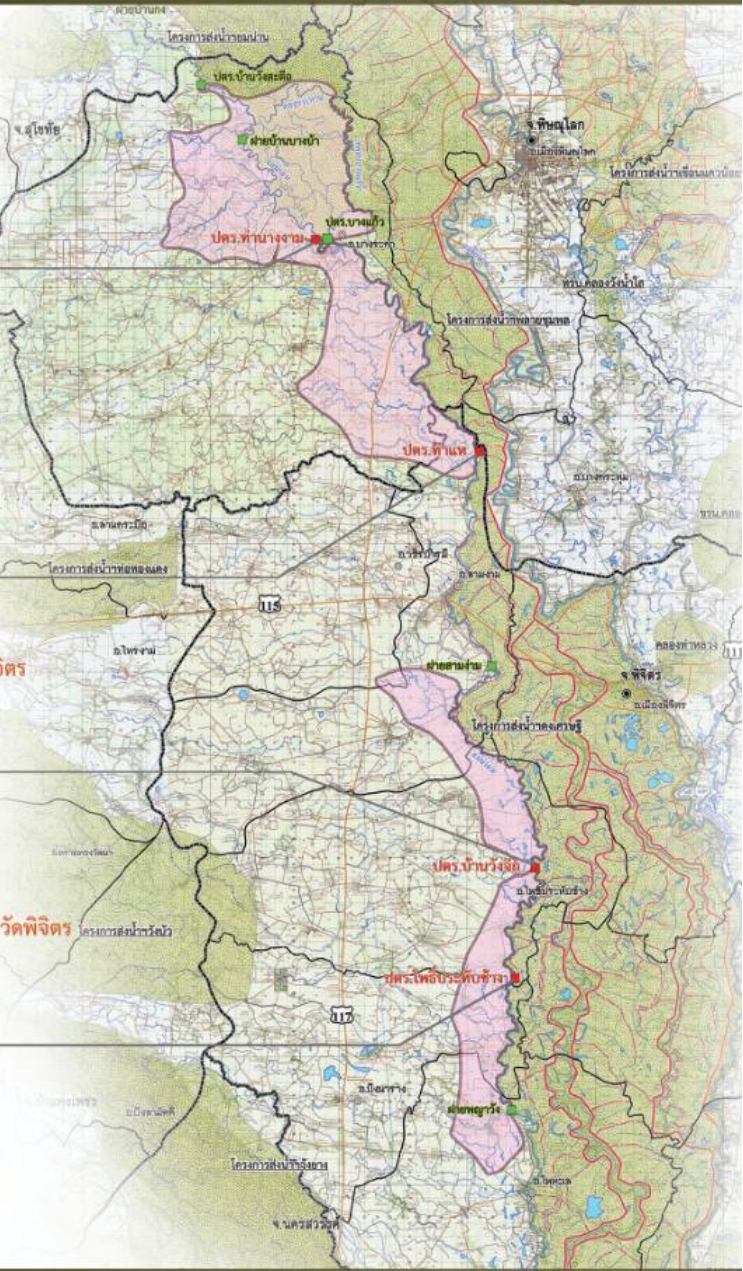
- จำนวนช่องระบายน้ำ 4 ช่อง
- ช่องระบายน้ำ กว้าง 10.0 ม. x สูง 9.0 ม.
- บันไดปลา กว้าง 3.0 ม. จำนวน 1 ช่อง

3) โครงการประตุน้ำบ้านวังจิก อำเภอโพธิ์ประทับช้าง จังหวัดพิจิตร

- จำนวนช่องระบายน้ำ 5 ช่อง
- ช่องระบายน้ำ กว้าง 12.50 ม. x สูง 8.0 ม.

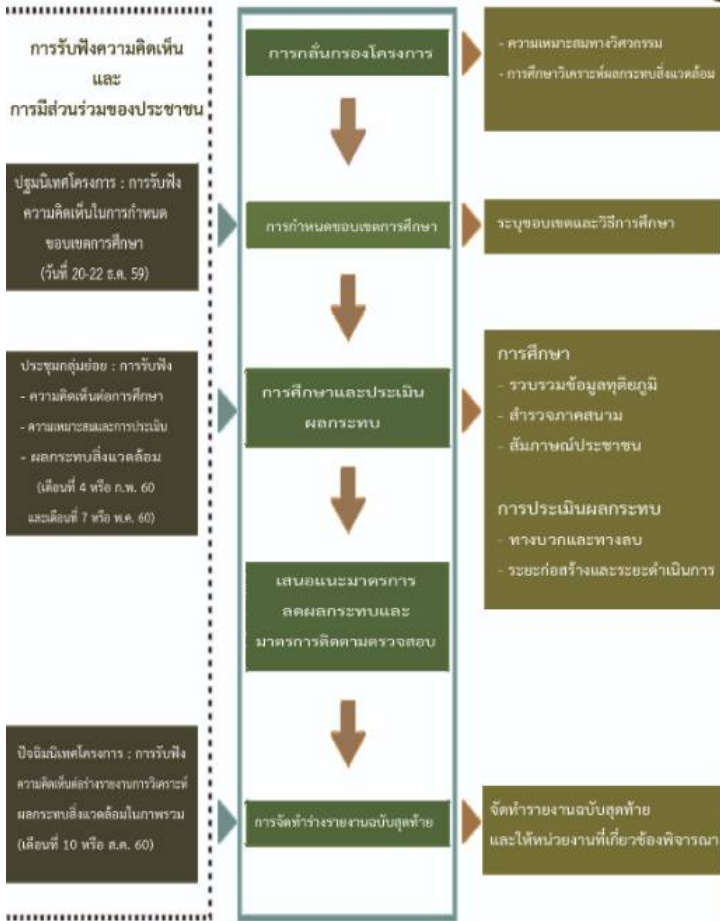
4) โครงการประตุน้ำโพธิ์ประทับช้าง อำเภอโพธิ์ประทับช้าง จังหวัดพิจิตร

ประตุน้ำ ขนาด 4-D 12.50x6.50 เมตร
ขุดลอกลำน้ำด้านเหนือ 2.00 กิโลเมตร ด้านท้ายน้ำ 1.00 กิโลเมตร



แผนที่โครงการ

แนวทางการศึกษาของโครงการ



การดำเนินงานด้านการมีส่วนร่วมของประชาชน

กรมชลประทาน ให้ความสำคัญต่อกระบวนการมีส่วนร่วมของประชาชน และพร้อมรับฟังความคิดเห็นจากประชาชนที่ได้รับผลกระทบของโครงการ ผู้ที่มีส่วนเกี่ยวข้องทุกภาคส่วน ทั้งผู้แทนหน่วยงานราชการและรัฐวิสาหกิจที่เกี่ยวข้อง องค์กรปกครองส่วนท้องถิ่น ผู้นำชุมชน และประชาชนในพื้นที่โครงการ ซึ่งจะได้มีส่วนร่วมแสดงความคิดเห็นและให้ข้อเสนอแนะต่อการพัฒนาโครงการ



ติดต่อสอบถาม



สำนักบริหารโครงการ กรมชลประทาน

811 ถนนสามเสน แขวงนครไทยศรี เขตดุสิต กรุงเทพมหานคร 10300
โทรศัพท์ : 0-2243-6934 โทรสาร : 0-2243-6934



บริษัท ศรีเอทีพี เทคโนโลยี จำกัด
(ด้านวิศวกรรมและสิ่งแวดล้อม)

25/83-84 ซอยชินเขต 1/45
ถนนงามวงศ์วาน แขวงทุ่งสองห้อง
เขตหลักสี่ กรุงเทพมหานคร 10210
โทรศัพท์ : 0-2580-6844 , 0-2519-6866-7
โทรสาร : 0-2589-0686
Email : crt2546@yahoo.com



บริษัท ทีไอ พลัส จำกัด
(ด้านประชาสัมพันธ์และการมีส่วนร่วมของประชาชน)

343/42 ถนนคลองท่าเจ๊ก แขวงนวลจันทร์
เขตบึงกุ่ม กรุงเทพมหานคร
โทรศัพท์ : 0-2943-9452 ต่อ 11
โทรสาร : 0-2105-3408
Email : eialoweryom4@gmail.com



โครงการศึกษาวิเคราะห์ผลกระทบสิ่งแวดล้อม (EIA)
อาคารบังคับน้ำในแม่น้ำยมตอนล่าง
จังหวัดพิจิตร-พิษณุโลก 4 โครงการ

โครงการประตุระบายน้ำท่าบางงาม อำเภอบางระกำ จังหวัดพิษณุโลก
โครงการประตุระบายน้ำบ้านท่าแห อำเภอสากเหล็ก จังหวัดพิจิตร
โครงการประตุระบายน้ำบ้านวังจิก อำเภอโพธิ์ประทับช้าง จังหวัดพิจิตร
โครงการประตุระบายน้ำโพธิ์ประทับช้าง อำเภอโพธิ์ประทับช้าง จังหวัดพิจิตร



แผนพับประชาสัมพันธ์ ธันวาคม 2559 **ชุดที่ 1**

โครงการศึกษาวิเคราะห์ผลกระทบสิ่งแวดล้อม (EIA)

อาคารบังคับน้ำในแม่น้ำยมตอนล่าง จังหวัดพิจิตร-พิษณุโลก 4 โครงการ



โครงการประตุน้ำทำนงงาน อำเภอบางระกำ จังหวัดพิษณุโลก

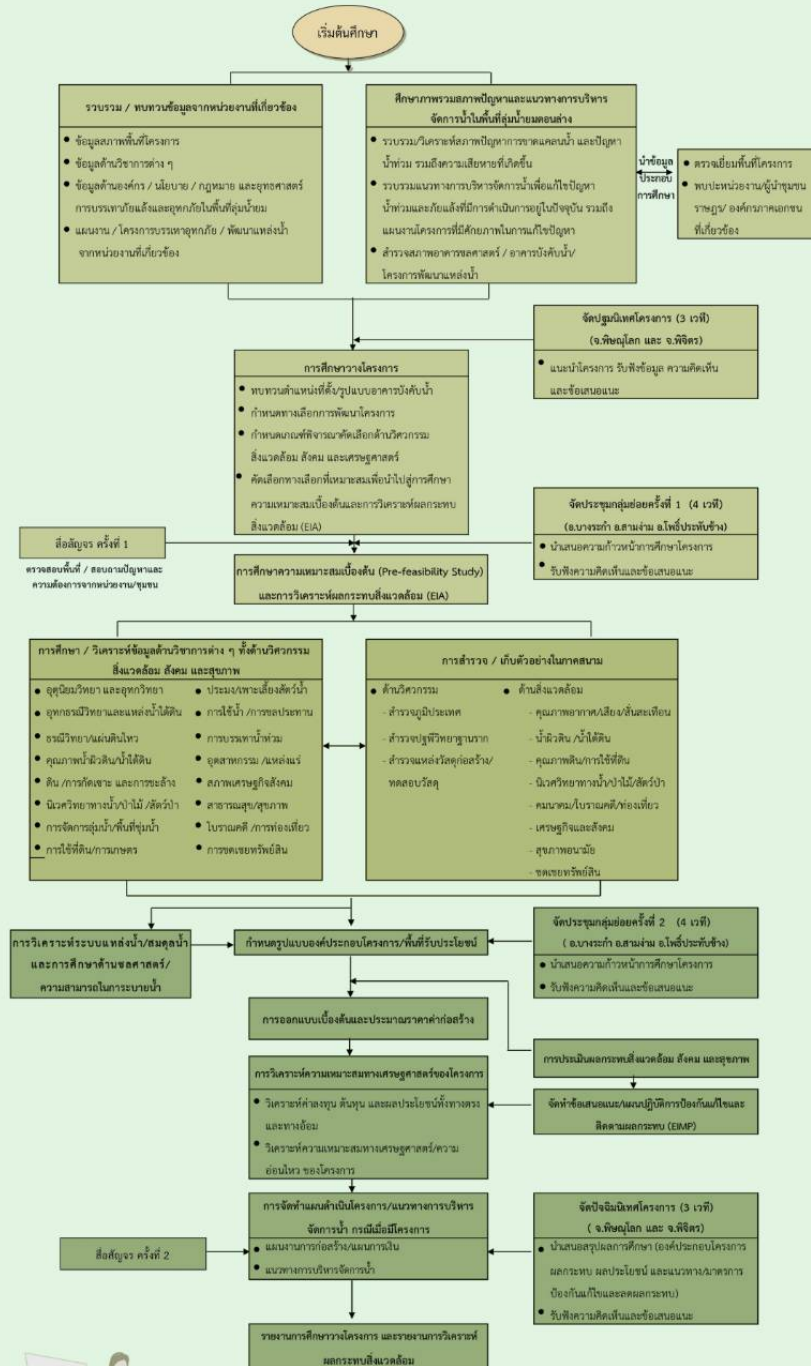
โครงการประตุน้ำทำนง อำเภอสว่างมั่ง จังหวัดพิจิตร

โครงการประตุน้ำบ้านวังจิก อำเภอโพธิ์ประทับช้าง จังหวัดพิจิตร

โครงการประตุน้ำโพธิ์ประทับช้าง อำเภอโพธิ์ประทับช้าง จังหวัดพิจิตร



แนวทางและขั้นตอนการดำเนินงานของโครงการ



ติดต่อโครงการ

โครงการศึกษาวิเคราะห์ผลกระทบสิ่งแวดล้อม (EIA)

อาคารบังคับน้ำในแม่น้ำยมตอนล่าง จังหวัดพิจิตร-พิษณุโลก 4 โครงการ



โครงการประตุน้ำทำนงงาม อำเภอบางระกำ จังหวัดพิษณุโลก

โครงการประตุน้ำท่าแห อำเภอสามง่าม จังหวัดพิจิตร

โครงการประตุน้ำบ้านวังจิก อำเภอโพธิ์ประทับช้าง จังหวัดพิจิตร

โครงการประตุน้ำโพธิ์ประทับช้าง อำเภอโพธิ์ประทับช้าง จังหวัดพิจิตร



โครงการประตุน้ำบ้านวังจิก อำเภอโพธิ์ประทับช้าง จังหวัดพิจิตร

ที่ตั้งอยู่หมู่ 6 ตำบลวังจิก อำเภอโพธิ์ประทับช้าง จังหวัดพิจิตร	ก่อสร้างในช่องลัด
รูปแบบการก่อสร้างประตุน้ำ	ประตูบานเหล็กโค้ง
ชนิดของประตุน้ำ	12.70 เมตร
ความสูงของอาคาร	72.50 เมตร
ความกว้างของอาคาร	กว้าง 12.50 เมตร สูง 8.00 เมตร
ขนาดของบานประตู	5 บาน
จำนวนของบานประตู	



ติดต่อโครงการ



สำนักบริหารโครงการ กรมชลประทาน

811 ถนนสามเสน แขวงนครไชยศรี เขตดุสิต กรุงเทพมหานคร 10300 โทรศัพท์ : 0-2943-6934 โทรสาร : 0-2943-6934



บริษัท ดิจิทัล เทคโนโลยี จำกัด

25/52-54 ซอยสุขุมวิท 146 แขวงคลองตันเหนือ เขตวัฒนา กรุงเทพมหานคร 10259

โทรศัพท์ : 0-2542-6964, 0-2559-8066 โทรสาร : 0-2559-8888 Email : 02542@digitaltech.com



บริษัท ดีไว พลัส จำกัด

38/42 ถนนพหลโยธิน แขวงจตุจักร เขตจตุจักร กรุงเทพมหานคร 10230

โทรศัพท์ : 0-2109-3486 Email : es@diviplus.com



โครงการศึกษาวิเคราะห์ผลกระทบสิ่งแวดล้อม (EIA) อาคารบังคับน้ำในแม่น้ำยมตอนล่าง จังหวัดพิจิตร-พิษณุโลก 4 โครงการ



- โครงการประตุน้ำทำนงงาม อำเภอบางระกำ จังหวัดพิษณุโลก
- โครงการประตุน้ำท่าแห อำเภอสว่างมุ้ง จังหวัดพิจิตร
- โครงการประตุน้ำบ้านวังจิก อำเภอโพธิ์ประทับช้าง จังหวัดพิจิตร
- โครงการประตุน้ำน้ำโพธิ์ประทับช้าง อำเภอโพธิ์ประทับช้าง จังหวัดพิจิตร

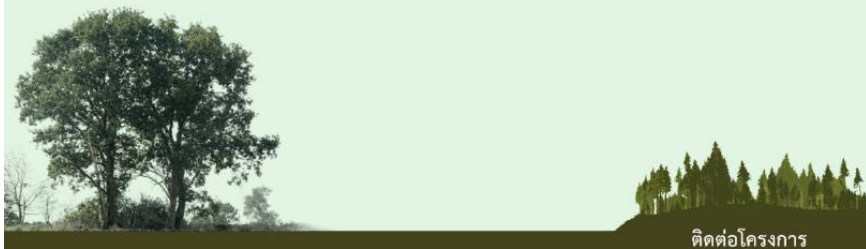


ที่ตั้งและลักษณะโครงการ

1) โครงการประตุน้ำทำนงงาม อำเภอบางระกำ จังหวัดพิษณุโลก

ก่อสร้างประตุน้ำคอนกรีตเสริมเหล็กบานระบายชนิดบานโค้ง
พร้อมงานปรับปรุงลำน้ำหน้าประตุน้ำ และงานถนนเข้าโครงการ

- จำนวนช่องระบายน้ำ 5 ช่อง
- ขนาดบานระบาย 12.50 x 8.00 เมตร



ติดต่อโครงการ กรมชลประทาน
811 ถนนสามเสน แขวงนครไชยศรี เขตดุสิต กรุงเทพมหานคร 10300 โทรศัพท์ : 0.2243-6934 โทรสาร : 0.2243-6934

บริษัท ดิจิทัล เทคโนโลยี จำกัด
25/10-14 ซอยสุขุมวิท 145 แขวงคลองตันเหนือ เขตวัฒนา กรุงเทพมหานคร 10259
โทรศัพท์ : 0.2543-6944, 0.2519-6866 / โทรสาร : 0.2589-9888 Email : 022543@digital.com

บริษัท ดีไว พัลลิ่ง จำกัด
38/42 ถนนพหลโยธิน แขวงจตุจักร เขตจตุจักร กรุงเทพมหานคร 10243 โทรศัพท์ : 0.2543-9852 ต่อ 11
โทรสาร : 0.2110-3408 Email : e98lowryong@gmail.com

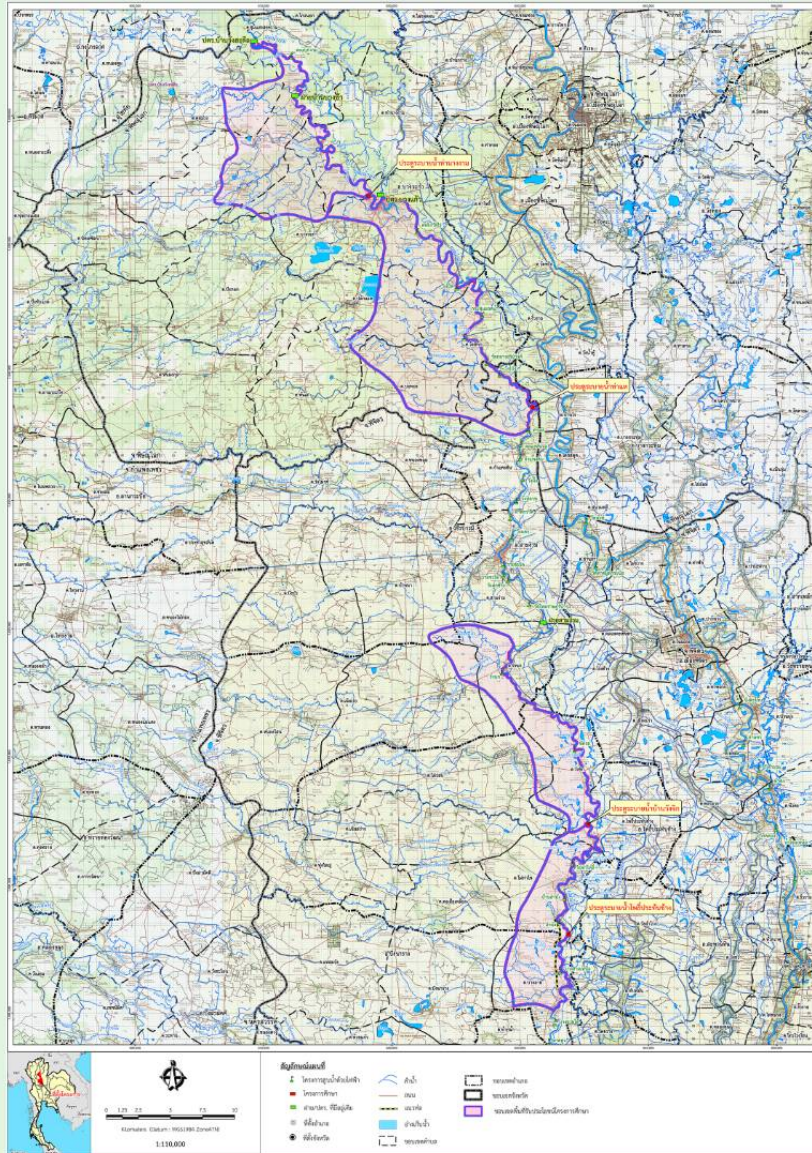
โครงการศึกษาวิเคราะห์ผลกระทบสิ่งแวดล้อม (EIA) อาคารบังคับน้ำในแม่น้ำยมตอนล่าง จังหวัดพิจิตร-พิษณุโลก 4 โครงการ



- โครงการประตุน้ำท่าทางงาม อำเภอบางระกำ จังหวัดพิษณุโลก
- โครงการประตุน้ำท่าแห อำเภอสว่างมุ้ง จังหวัดพิจิตร
- โครงการประตุน้ำบ้านวังจิก อำเภอโพธิ์ประทับช้าง จังหวัดพิจิตร
- โครงการประตุน้ำโพธิ์ประทับช้าง อำเภอโพธิ์ประทับช้าง จังหวัดพิจิตร



แผนที่รับประโยชน์



ติดต่อโครงการ

สำนักบริหารโครงการ กรมชลประทาน
811 ถนนสามเสน แขวงนครไชยศรี เขตดุสิต กรุงเทพมหานคร 10300 โทรศัพท์ : 0.2243-6934 โทรสาร : 0.2243-6934

บริษัท ดิจิทัล เทคโนโลยี จำกัด
25/15-16 ซอยสุขุมวิท 145 แขวงคลองตันเหนือ เขตวัฒนา กรุงเทพมหานคร 10259
โทรศัพท์ : 0.2547-6964, 0.2519-6866 / โทรสาร : 0.2569-9888 Email : 02546@thoo.com

บริษัท ดีไว พลัด จำกัด
35/42 ถนนสุขุมวิท แขวงคลองตันเหนือ เขตวัฒนา กรุงเทพมหานคร โทรศัพท์ : 0.2543-9852 ต่อ 11
โทรสาร : 0.2119-3406 Email : e9skwytong@gmail.com